

**Nous avons souhaité que cette journée soit participative.**

Ainsi vous avez été nombreux à répondre au questionnaire.

**Et si vous souhaitez partager votre expérience plus avant,** vous avez la possibilité de présenter un dispositif et vos interventions auprès de familles à haut conflit sous forme de poster (format A1, taille feuille de paper board) qui sera affiché ; vous aurez l'occasion de répondre aux questions lors de la pause déjeuner.

N'oubliez pas de le mentionner dans le formulaire d'inscription.

**Pour vous inscrire, vous cliquez sur le lien suivant :**

<https://www.helloasso.com/associations/ecole-sante-social-sud-est/evenements/osons-l-interdisciplinarite-et-la-creativite-dans-les-situations-de-haut-conflit>

**Prix :**

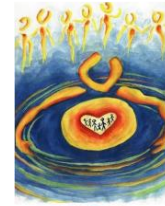
- **adhérents AIFI**, à jour de leur cotisation 2020 : **20 €** (repas végétarien compris)
- **adhérents APMF**, à jour de leur cotisation 2020 : **40 €** (repas végétarien compris)
- **non adhérents :**  
**80 €** (repas végétarien compris)

Un billet d'entrée vous sera délivré par internet.

**Date limite d'inscription : 30 novembre 2020**

Pour adhérer à l'AIFI : [www.aifi.info](http://www.aifi.info)

En cas de difficulté ou pour tout renseignement complémentaire, adressez vous à Marianne SOUQUET,  
[marianne.souquet@mac.com](mailto:marianne.souquet@mac.com)



Association  
Internationale  
Francophone des  
Intervenants auprès  
familles séparées

AIFI



**JOURNÉE D'ÉTUDE**  
**CHANGEMENT DE DATE !**  
**Vendredi 18 décembre 2020**  
**à LYON**

*Osons l'interdisciplinarité et la créativité  
dans les situations de haut conflit parental*

**École Santé Social Sud-Est**  
**20 rue de la Claire**  
**69009 Lyon**



**La section française de l'Association Internationale Francophone des Intervenants auprès des familles séparées (AIFI)** réfléchit depuis plusieurs mois sur l'accompagnement des situations parentales extrêmement complexes, désignées également sous les termes de « familles à haut conflit ».

*Le constat partagé montre en effet que les conflits de haute intensité peuvent conduire à la violence et à l'anéantissement de l'autre ; tous les membres d'une famille sont atteints, adultes comme enfants. Ces conflits semblent montrer une volonté de destruction de l'autre, entraînant inévitablement la destruction des autres.*

*La rigidité des positions, l'exacerbation des émotions et la fermeture à l'autre, l'impossibilité pour les adultes de prendre en considération les besoins des enfants, conduisent à une lutte mortifère sans fin et laisse chaque intervenant (magistrat, avocat, médiateur familial, psychologue, travailleur social, ...) démuni et souvent impuissant, tant vis-à-vis des adultes que des enfants.*

*Ensemble, nous nous sommes posés cette question : **comment intervenir dans ce type de situations à haut conflit ?***

*Le sentiment d'impuissance, d'isolement, peut devenir envahissant et fragilise la compétence des divers professionnels qui interviennent auprès de ces familles. Les interventions habituelles rencontrent leurs limites dans des fonctionnements classiques et cloisonnés. Souvent, l'intervenant persiste à utiliser les mêmes stratégies ou à utiliser une stratégie qui ne convient pas aux membres de ce système familial. Comment faire autrement et oser la créativité ?*

*Il nous semble également **nécessaire de penser et de promouvoir la mise en place d'une interdisciplinarité afin d'offrir les meilleures réponses possibles à ces situations de conflits sévères.***

*Les réflexions partagées par les divers professionnels de la section française de l'AIFI, les dispositifs que certains ont pu mettre en place ainsi qu'une étude menée à partir d'un questionnaire adressé à divers professionnels sont autant de pistes de travail auxquelles nous vous convions à l'occasion de cette journée d'étude.*

*Le pari de l'interdisciplinarité permettrait de développer des complémentarités et des éclairs créatifs qui pourraient bousculer la réalité du présent.*

**Le comité d'organisation de la journée d'étude**

## **PROGRAMME DE LA JOURNÉE 9h - 17h**

**8h30**

**Café d'accueil**

**9h00**

**Ouverture de la journée d'étude**

### **MATINÉE : APPROCHES CONCEPTUELLES**

*Chaque présentation sera suivie d'un temps de questions / débat*

**Analyse des premiers résultats de l'étude par questionnaire**

**Gérard Poussin**, psychologue, professeur honoraire de l'Université Grenoble-Alpes, Grenoble

**Approche psychodynamique du haut conflit ; contrainte et liberté**

**Pierre Lamothe**, psychiatre, Lyon

**Effet du haut conflit sur la parentalité : approche systémique-narrative**

**Liliana Perrone**, psychologue, psychothérapeute, médiatrice familiale, Lyon

### **Présentation de posters et déjeuner sur place**

### **APRÈS-MIDI :**

### **FLORILÈGE DE PRATIQUES INTERDISCIPLINAIRES ET CRÉATIVES**

*Chaque présentation sera suivie d'un temps de partage d'expériences*

**L'interdisciplinarité au sein d'un tribunal**

**Marc Juston**, magistrat honoraire, médiateur, Nîmes

**L'innovation au cœur d'une pratique d'équipe**

**Association Impulsion 54**, Pont-à-Mousson

**L'accompagnement des conflits complexes au regard de la culture ivoirienne**

**Kone Mahoua**, Présidente de la Chambre des notaires, Abidjan, Côte d'Ivoire

**Au chevet du deuil du couple : une approche créative**

**Damien d'Ursel**, médiateur familial, Bruxelles

**La coopération interdisciplinaire : une exigence au service des familles**

**Alexandre Balmer**, médiateur familial en Protection de l'Enfance, Genève

**Synthèse de la journée**

**Jean-Louis Renchon**, professeur d'université, co-président de l'AIFI, Bruxelles